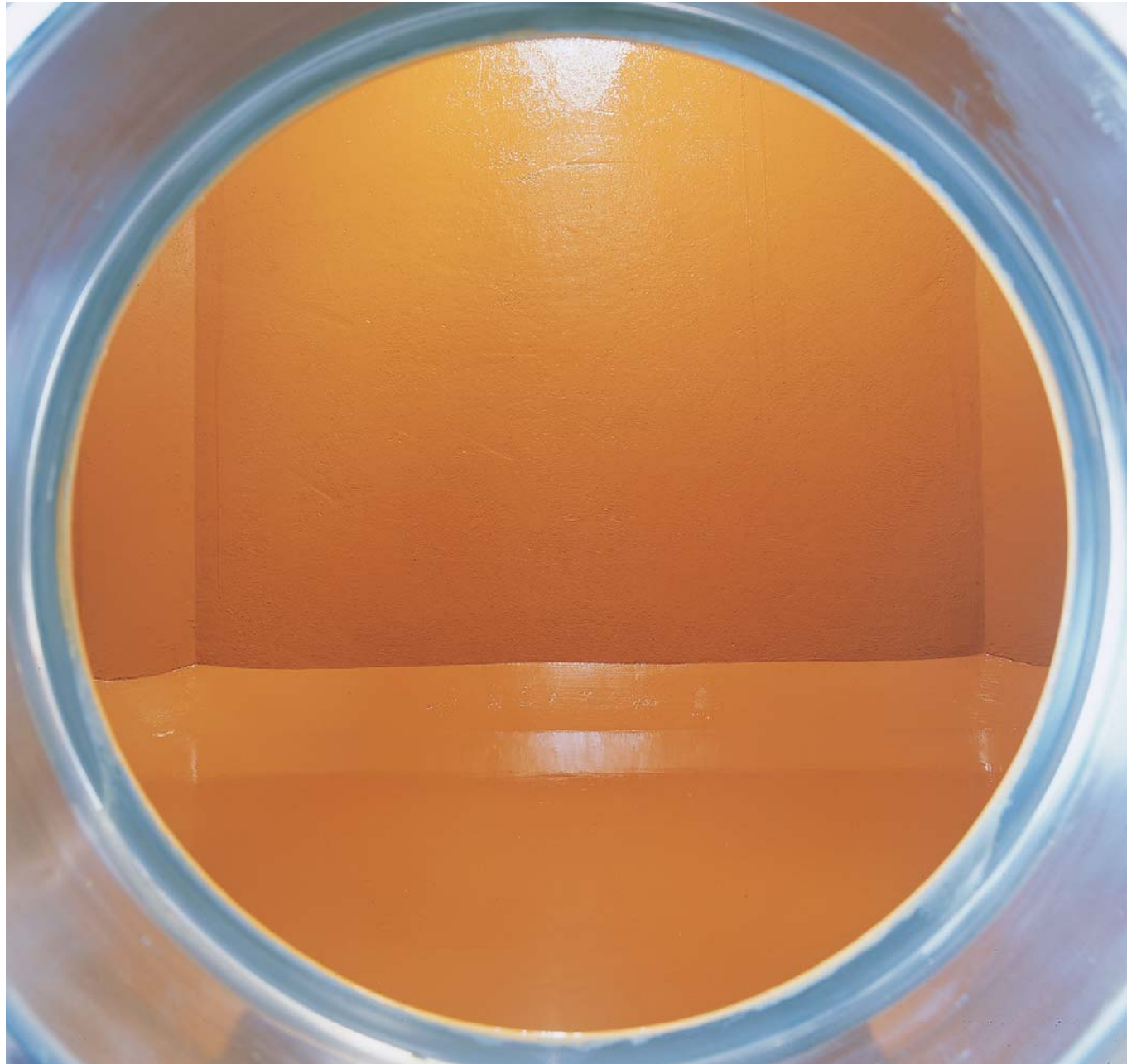


Construction



**Rivestimento vetrificante
per vasche vinarie**
Linea Plastocoat



40 anni di esperienza ci hanno permesso di individuare le regole fondamentali affinché il rivestimento interno di una vasca enologica riesca perfettamente e duri senza difetti nel tempo.

- Fondamentale una energica sabbiatura sia per supporti in cemento, vecchia resina o in ferro.
- La preparazione viene completata con un lavaggio totale della superficie al fine di eliminare completamente frammenti di cemento e polvere.
- Le vasche in cemento verranno rasate con un rasante in malta reoplastica in polvere denominato PLASTER.

E2 MALTA

È un fondo tricomponente in emulsione acquosa per l'ancoraggio su cemento. Aderisce anche su cemento umido; consigliamo sempre l'applicazione dopo il nostro PLASTER.

Descrizione del prodotto

- Primer per cemento rivestibile con E2 COPERTURA.
- Maggiore ancoraggio.
- Evita la formazione di bolle dovute alle impurità del cemento.
- Confezioni: Kg. 19,50 - Kg. 7,30
- Colore: rosa
- Aspetto visivo: opaco



Istruzioni per l'applicazione

- Preparazione del supporto: rasatura in cemento o PLASTER.
- Il cemento non deve più espellere acqua.

Temperatura di applicazione e indurimento

+10°C + 40°C

Umidità relativa di applicazione

Preferibilmente inferiore a 80%

Preparazione del prodotto

- Rimescolare accuratamente la base fino a renderla omogenea.
- Aggiungere l'INDURITORE nel barattolo della base ed omogeneizzare completamente con agitatore meccanico.
- Aggiungere la PARTE 3 e rimescolare con agitatore meccanico fino a rendere la miscela perfettamente omogenea.
- L'E2 MALTA così miscelata va diluita con il 5-10% di acqua. APPLICARE ENTRO I 45 MINUTI.

Rapporto di miscelazione

47:13:40

Pot life

1 h T=20°C e U.R. 60%

Modalità di applicazione

Si può usare rullo a pelo corto o spruzzo air-less

Indurimento / Tempi di essiccazione

Tempo minimo 2 gg. a T = 20°C e U.R. 60% - ricopribile con E2 COPERTURA

Consumo teorico

0,200 lt / m²

Condizioni di stoccaggio

Due anni in recipienti chiusi ermeticamente a temperature comprese tra +10°C e + 30°C.

E2 COPERTURA

Rivestimento epossidico bicomponente atossico per interno di contenitori idonei al contatto permanente con vino, olio, sostanze alimentari, bevande ed acqua potabile. Conforme al D.M. 21.03.73 e successive modifiche.

Descrizione del prodotto

- Sistema epossidico a due componenti
- Finitura per contenitori di prodotti alimentari
- Confezioni: Kg. 28,50 - Kg. 7,10
- Colore: Ocra, Mattone, Avorio
- Aspetto visivo: lucido

Istruzioni per l'applicazione

- Preparazione del supporto: **su cemento**: pulire ed applicare prima uno strato di PLASTER e uno di E2 MALTA, secondo quanto riportato nella scheda tecnica dell'E2 MALTA stessa. **Su supporto ferroso**: sabbiatura Sa 2 1/2 applicazione di uno strato di E2 BC o uno strato di E2 COPERTURA.

N.B.: prima di ricoprire con altri prodotti, rispettare scrupolosamente i tempi minimi riportati nelle tabelle dei fogli descrittivi dell'E2 MALTA ed E2 BC.

Temperatura di applicazione e indurimento

+ 10°C + 40°C

Umidità relativa di applicazione

Preferibilmente inferiore a 80%

Preparazione del prodotto

- Rimescolare la BASE fino a renderla perfettamente omogenea. Se la base dovesse presentarsi indurita, scaldarla a bagnomaria non oltre i 70°C (superando i 70°C si ha a formazione di grumi insolubili) finché riprende il suo aspetto pastoso, quindi mescolare accuratamente e lasciar raffreddare a temperatura ambiente prima di aggiungere l'INDURITORE.
- Versare tutto l'INDURITORE nel barattolo della BASE ed omogeneizzare completamente, mescolando a fondo per almeno 5 minuti con agitatore meccanico avendo cura di non lasciare residui di BASE non mescolata sui bordi, fondo e pareti del barattolo. Applicare entro 60 minuti.

Rapporto di miscelazione

80:20

Pot life

1h T = 20°C e U.R.60%

Modalità di applicazione

- Distendere uniformemente l'E2 COPERTURA con rullo perlon a pelo corto o spruzzo air-less.
- Evitare di applicare su superfici con temperature superiori ai 40°C. Il rivestimento deve essere continuo, senza difetti o punti scoperti. Non effettuare l'applicazione di E2 COPERTURA quando vi sia rischio di formazione di condensa sulla parete (alta umidità relativa ambiente e parete fredda) presenza di condensa sullo strato su cui deve essere applicato l'E2 COPERTURA può causare sfogliamento, se si forma condensa sull'E2 COPERTURA appena applicato, il rivestimento può sbiancare e diventare opaco.
- Per ottimizzare la viscosità del prodotto, al sistema applicativo si può impiegare Etanolo puro.

Indurimento / Tempi di essiccazione

Tempo minimo: 12 h a T = 20°C e U.R. 60%
Tempo massimo: 24 h a T = 20°C e U.R. 60%
Tempo di polimerizzazione completa: 6 gg. a T = 20 e U.R. 60%

Consumo teorico

0,250 lt/m² per strato

Condizioni di stoccaggio

Cinque anni in recipienti chiusi ermeticamente a temperature comprese tra + 10°C e + 30°C.



Sika: Prodotti e soluzioni

Costruzioni



Prodotti e tecnologie per pavimentazioni industriali



Costruzioni



Tecnologie e Soluzioni per le Pavimentazioni Cementizie



Costruzioni



Pavimenti poliuretano-cemento
Soluzioni con Sikafloor®-PurCem®



Costruzioni



Sika: Soluzioni complete dalla copertura al pavimento




Costruzioni




Rinforzo strutturale con materiali compositi CFRP
Sika® CarboDur® lamine
SikaWrap® tessuti



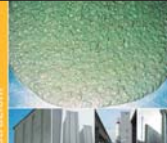
Costruzioni



Sika® ThermoCoat
La formula Sika per il rivestimento a cappotto



Costruzioni



Concrete Production
Guida all'utilizzo dei prodotti



Roofing



Roofing - Soluzioni Impermeabili per Tetti Piani
Tecnologie e Sistemi
Sikaplan® Sarnafil®



Sika Italia S.p.A.

Via Luigi Einaudi 6
20068 Peschiera Borromeo, MI
Tel. +39 02 54778 111
Fax +39 02 54778 119
info@sika.it
www.sika.it

Si applicano le nostre consuete condizioni di vendita. Si prega di consultare le nostre schede tecniche prodotto prima di ogni utilizzo ed applicazione.

Sika®