

Construction



# **SikaBond<sup>®</sup> Dispenser-5400 e SikaBond<sup>®</sup>-T52**

L'evoluzione nell'incollaggio dei parquet



# SikaBond® Dispenser-5400 e SikaBond®-T52 FC

# L'EVOLUZIONE

## Vi aiutiamo a rimettervi in piedi!

### L'evoluzione nell'incollaggio dei parquet

Il **SikaBond® Dispenser-5400** è un nuovo applicatore pneumatico per l'incollaggio di tutta la superficie dei parquet. Esso consente di lavorare in una postura comoda ed eretta. I tempi in cui si stava ore e ore inginocchiati sono ormai finiti.

#### Vantaggi:

- Dosaggio preciso
- Impugnatura ergonomica
- Prolungamento cicli di lavoro
- Applicazione mediante aria compressa



### L'ultima generazione delle colle per parchetti

Grazie all'indurimento veloce del nuovo **SikaBond® T-52 FC**, esente da solventi, potete applicare il parquet in giornata e il mattino seguente è già possibile lisciarlo e rifinirlo.

Porzioni da 600 ml e 1800 ml

### In poche parole:

#### Ergonomia

- Nessuno sforzo fisico
- Condizioni di lavoro meno faticose, nessun bisogno di inginocchiarsi né di stare sempre con la schiena curva
- Adatto per ogni statura



#### Economia

- I risultati dei test hanno dimostrato che, a seconda della squadra, della rispettiva esperienza e delle condizioni del cantiere (dimensioni dello spazio, ecc.), con l'applicazione mediante il **SikaBond® Dispenser-5400** ottiene un enorme risparmio di tempo rispetto alla tradizionale applicazione a spatola. La sola applicazione dell'adesivo è fino a 10 volte più rapida del tradizionale metodo a spatola. L'intero processo di applicazione può quindi essere portato a termine in un tempo fino a 4 volte inferiore.

#### Manutenzione

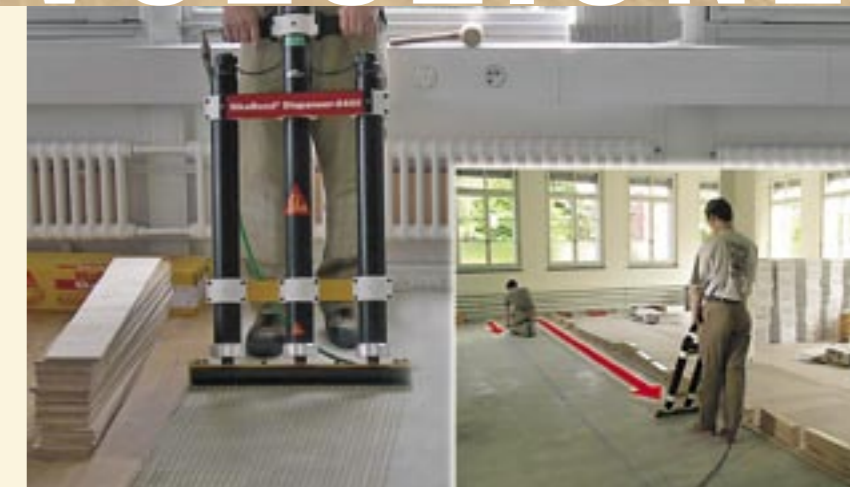
- Veloce e facile da pulire
- Nessuna necessità di ulteriore manutenzione oltre alla pulizia
- Rapidissimo rabbocco dell'adesivo con apposite dosi speciali
- L'erogatore deve essere pulito soltanto dopo un tempo approssimativamente superiore ai 10 giorni (23°C/50% umidità rel.).

#### Pulizia

- Nessuna contaminazione di indumenti, mani, cantiere e superfici di pavimentazione in legno
- Dosaggio dell'adesivo con precisione

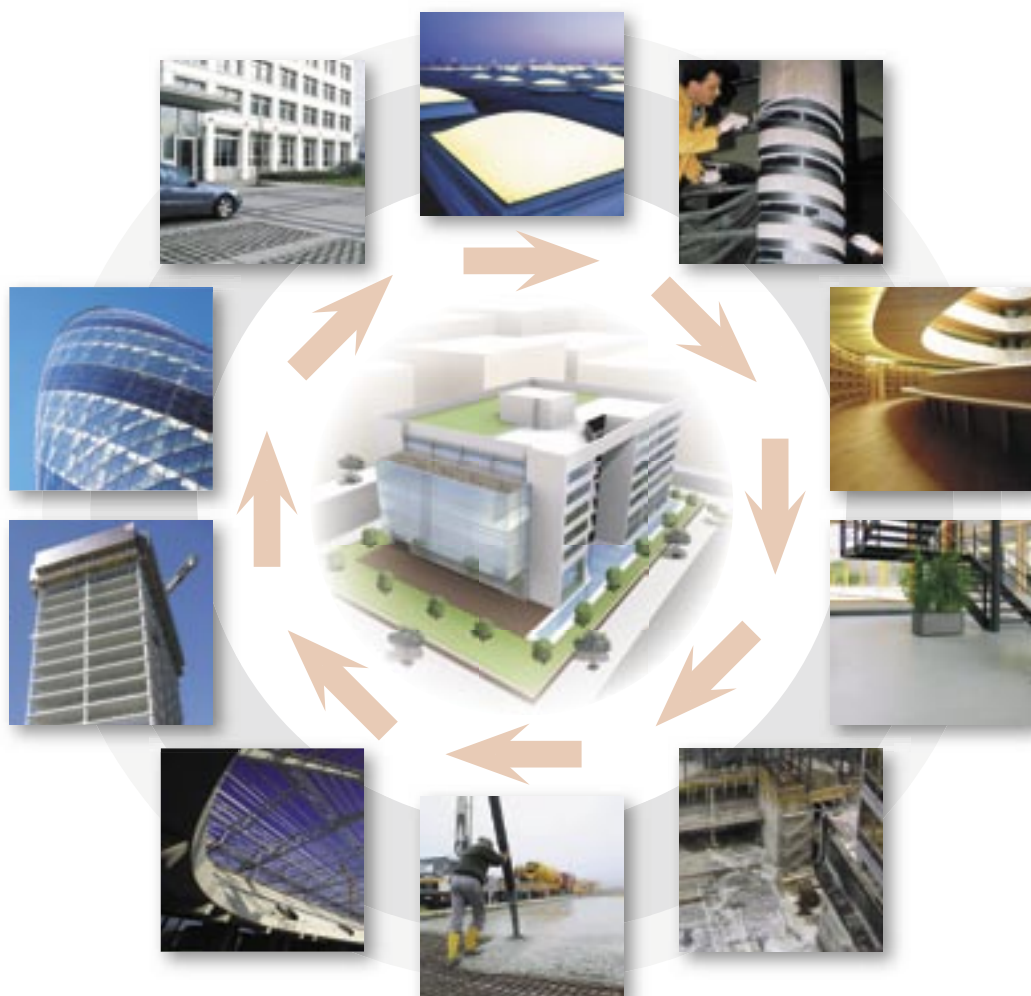
#### Ecologia

- Dosi utilizzabili quasi completamente
- Quantità di rifiuti molto inferiore rispetto all'applicazione dal secchio
- Rispetto dell'ambiente
- Adesivo certificato EC1

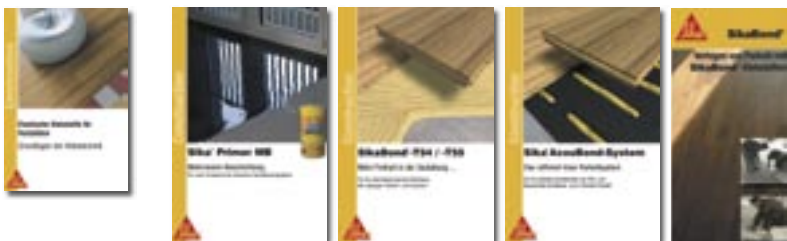


# Sika – il partner altamente affidabile.

## Valore aggiunto: dalle fondamenta fino al tetto



### Altri opuscoli:



**Sika Schweiz AG**  
 Tüffenwies 16  
 CH-8048 Zurigo  
 Tel. +41 44 436 40 40  
 Fax +41 44 436 45 84  
 www.sika.ch

Prima dell'uso e della lavorazione dei prodotti si devono sempre consultare le schede tecniche dei prodotti impiegati. Valgono le nostre condizioni generali di vendita in vigore al momento.

