

Sikadur®-33

Adesivo epossidico strutturale bicomponente

Indicazioni generali

Descrizione Adesivo strutturale bicomponente, tixotropico, a base di resina epossidica in cartuccia.

Campi di impiego

Adesivo strutturale per:

- elementi in calcestruzzo
- pietra naturale
- ceramica, fibrocemento
- malta, mattoni, muratura
- acciaio, ferro, alluminio
- legno
- poliestere, resina epossidica

Adesivo per riparazione di cls. in interno, verticale e a soffitto di:

- angolari e profili
- buchi, riempimento di cavità
- pareti di giunti

Riempimento giunti e fessure non soggette a movimenti

Carpenteria metallica:

- fissaggio di ringhiere, corrimano
- fissaggio di telai di finestre e porte

Altri impieghi su:

- calcestruzzo
- pietra naturale
- roccia
- forati e muratura piena
- acciaio
- legno

Vantaggi

- Può essere usato su calcestruzzo umido
- Ottima adesione al substrato
- Non cola, anche sopra testa
- Elevate prestazioni meccaniche
- Esente da ritiro
- Esente da stirene

Caratteristiche tecniche

Descrizione adesivo epossidico strutturale bicomponente

Colori

comp. A: bianco
comp. B: grigio scuro
comp. A+B: grigio chiaro

Confezioni

cartuccia da 250 ml - 12 cartucce per scatola
bancale 60 scatole da 12 cartucce cad.

Costruzioni



Conservazione 12 mesi dalla data di produzione, purchè conservato in luogo asciutto negli imballi originali a temperature tra +10°C e +30°C. Proteggere dalla luce diretta del sole.

Dati tecnici

Densità 1,35 kg/l (A+B)

Tempo di indurimento

Temperatura	Tempo aperto	Tempo indurimento
+10°C	210 min.	3 gg. *
+20°C	90 min.	2 gg. *
+35°C	45 min.	1 giorno *

*per raggiungere circa l'80% delle prestazioni.
Temperatura minima della cartuccia: 10°C

Pot-life 60 min. (+23°C)

Consistenza tixotropico, idoneo anche per applicazioni a soffitto

Spessori minimo 0,5 - max 10 mm

Proprietà meccaniche

Resistenza a compressione 50 N/mm² (14 gg. +23°C)

Resistenza a flessione 20 N/mm² (14 gg. +23°C)

Resistenza a trazione 10-15 N/mm² (14 gg. +23°C)

Forza di incollaggio

Tempo	Substrato	Forza di incollaggio
dopo 3 gg.	cls. asciutto	>5 N/mm ² *
dopo 3 gg.	cls. umido	>5 N/mm ² *
dopo 3 gg.	acciaio sabbiato	>10 N/mm ²
dopo 3 gg.	mattone asciutto	>1,5 N/mm ² **

* 100% cedimento del cls.

** 100%cedimento del mattone

Temperatura del substrato +10°C min. / +35°C max

Temperatura ambientale +10°C min. / +35°C max

Umidità del substrato Può essere umido ma non bagnato; evitare la presenza di acqua stagnante durante l'applicazione e l'indurimento.

Umidità relativa dell'aria 85% max (a +25°C)

Punto di rugiada Evitare la creazione di condensa in condizioni vicine al punto di rugiada. Durante l'applicazione la temperatura ambientale deve essere almeno di 3°C più alta del punto di rugiada.

Rapporto di miscela comp. A:B = 1:1 in volume

Condizioni di applicazione

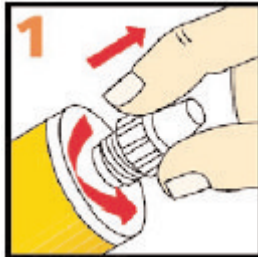
Modalità di impiego

Caratteristiche del substrato

Malta e calcestruzzi devono essere stagionati per almeno 28 gg.

Verificare sempre l'idonea resistenza del substrato (calcestruzzo, muratura, pietra naturale).

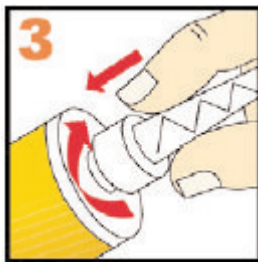
Miscelazione
Preparazione della cartuccia



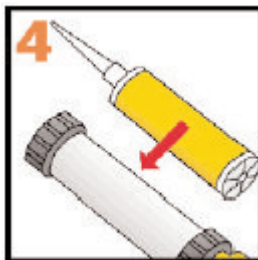
Svitare e rimuovere il tappo



Estrarre il connettore



Avvitare il miscelatore statico



Inserire la cartuccia nell'apposita pistola ed applicare

Nota importante

Qualora si interrompa l'applicazione, il miscelatore può essere lasciato sulla cartuccia purchè sia rilasciata la pressione.

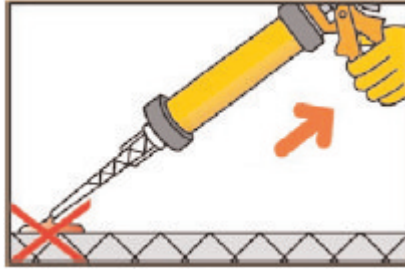
Se la resina è indurita nel beccuccio miscelatore, esso va sostituito prima di riprendere l'applicazione.

Applicazione

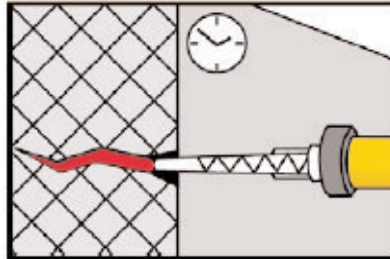
Consigli generici



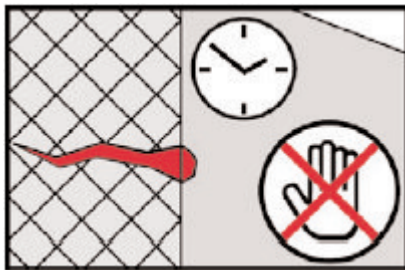
Pulire il substrato (esente da oli, grasso, polvere, parti friabili o in distacco, lattime).



Estrudere a parte il materiale fintanto che i due componenti non si miscelano uniformemente. Non utilizzare questo materiale.



Applicare l'adesivo osservando il tempo aperto del prodotto.



Durante il processo di indurimento l'elemento fissato non deve essere mosso. Pulire immediatamente gli attrezzi con Diluente K. Lavarsi le mani accuratamente con acqua e sapone dopo l'uso.

Requisiti del calcestruzzo, pietra naturale, malte cementizie:

- pulito, esente da olio, grasso, parti friabili o in fase di distacco, lattime;
- maturazione del calcestruzzo: 3-6 settimane (a seconda della tipologia di impasto);
- preparazione: sabbiatura o abrasione meccanica.

Requisiti di acciaio da costruzione 37, acciaio V2 A:

- esente da olio, grasso, ruggine o residui di produzione;
- preparazione: sabbiatura o abrasione meccanica;
- evitare la formazione di condensa superficiale;
- nel caso la superficie metallica non venga utilizzata immediatamente, proteggerla con un idoneo rivestimento epossidico.

Requisiti di supporti in poliestere, resina epossidica, ceramica:

- esente da olio o grasso
- poliestere ed epossidica: prevedere abrasione con abrasivo ruvido ;
- vetro e ceramica: prevedere abrasione; non applicare su supporti contaminati da silicone.

Pulizia degli attrezzi

Pulire gli attrezzi con Diluente K immediatamente dopo l'uso. Il prodotto indurito può essere rimosso solo meccanicamente.

Note

Tutte le informazioni tecniche riportate in questa scheda sono basate su test di laboratorio. I valori possono variare per effetto di circostanze da noi non previste.

Norme di sicurezza

Precauzioni

Per informazioni e consigli sulle norme di sicurezza e per l'utilizzo e conservazione di prodotti chimici, l'utilizzatore deve far riferimento alla più recente Scheda di Sicurezza, contenente i dati fisici, tossicologici ed altri dati relativi in tema di sicurezza.

Ecologia

Non disperdere nell'ambiente il prodotto e i contenitori vuoti. Consultare la più recente Scheda di Sicurezza per ulteriori informazioni.

Note legali

I consigli tecnici relativi all'impiego, che noi forniamo verbalmente o per iscritto come assistenza al cliente o all'applicatore in base alle nostre esperienze, corrispondenti allo stato attuale delle conoscenze scientifiche e pratiche, non sono impegnativi e non dimostrano alcuna relazione legale contrattuale né obbligo accessorio col contratto di compravendita. Essi non dispensano l'acquirente dalla propria responsabilità di provare personalmente i nostri prodotti per quanto concerne la loro idoneità relativamente all'uso previsto. Per il resto sono valide le nostre condizioni commerciali. Il contenuto della presente scheda si ritiene vincolante per quanto sopra ai fini della veridicità del contenuto, solo se corredata di apposito timbro e di controfirma apposti presso la ns. sede e da personale delegato a quanto sopra. Diffornità dall'originale predetto per contenuto e/o utilizzo non implicherà alcuna responsabilità da parte della società Sika. Il cliente è inoltre tenuto a verificare che la presente scheda E GLI EVENTUALI VALORI RIPORTATI siano validi per la partita di prodotto di suo interesse e non siano superati in quanto sostituiti da edizioni successive E/O NUOVE FORMULAZIONI DEL PRODOTTO. Nel dubbio, contattare preventivamente il nostro Ufficio Tecnico.



Sika Italia S.p.A
Via L. Einaudi 6 - 20068 Peschiera Borromeo (MI)
Tel. +39 02 54778.111 - Fax +39 02 54778.119
www.sika.it - info@sika.it

