

Sika®AnchorFix®-3

Resina epossidica a indurimento rapido per ancoraggi chimici

Indicazioni generali

Descrizione

Sika AnchorFix-3 è un sistema per il fissaggio di ancoraggi a base di resina epossidica bicomponente senza solventi. Il prodotto è predosato in un kit composto da due cartucce unite solidamente oppure nella classica cartuccia da 250 ml (tipo silicone). Il componente A è la resina bianca ed il componente B è l'induritore nero. Dopo l'estrusione si ottiene una miscela tixotropica omogenea di colore grigio.

Campi di impiego

Sika AnchorFix-3 si utilizza per la realizzazione di ancoraggi rapidi. Alcuni esempi di applicazione possono essere :

- Costruzioni e grandi opere : ancoraggi di ferri su calcestruzzo, di anelli uso prefabbricazione, ecc.
- Impianti di riscaldamento, di ventilazione e sanitari : fissaggio di supporti di condizionamento, radiatori, lavabi, WC, etc.
- Impianti elettrici : fissaggio di supporti per illuminazione, supporti di antenne, quadri elettrici.
- Carpenteria e serramentistica : fissaggio di corrimano, di porte e ringhiere, di controfinestre.

Grazie alla sua consistenza tixotropica, Sika AnchorFix-3 è particolarmente indicato per applicazioni su pareti verticali. Può essere utilizzato anche su pavimentazioni, ma per una più facile applicazione si consiglia l'utilizzo di Sikadur 42.

Sika AnchorFix-3 si può utilizzare su supporti cementizi, laterizio, pietra, acciaio, ecc. comunque dotati di resistenza sufficiente a sopportare lo sforzo che viene ad essere esercitato dall'ancoraggio.

Vantaggi

Sika AnchorFix-3 offre i seguenti vantaggi :

- prestazioni elevatissime;
- indurisce rapidamente senza ritiro
- ottima aderenza su cemento, cementi cellulare, intonaco, pietra, laterizio, acciaio, alluminio;
- alte resistenze meccaniche;
- impermeabile sia ai liquidi sia al vapore d'acqua;
- utilizzabile su cemento umido.

Test

Consultare l'Ufficio Tecnico.

Caratteristiche

Descrizione

Resina epossidica, bicomponente.

Colore

Miscela : grigio
Comp. A : bianco
Comp: B : nero

Confezione

Cartucce a doppio corpo da 400 cm³ (2x200 cm³).
cartuccia 250 ml

Conservazione

Nelle confezioni originali ben chiuse, se conservato correttamente, 18 mesi dalla data di produzione. Conservare in luogo fresco e asciutto tra +10°C/+30°C.

Dati tecnici

Densità Miscela appena estrusa . c.a. 1,5 kg/litro.

Durezza Shore D 80-85

Rapporto di miscelazione 1:1 in volume

Prova di compressione Forza di rottura : 45.000 daN.

Resistenza strappo *Prova di strappo* (secondo standard NF P 18-822)

Ancoraggio di barre filettate

Condizioni:

Qualità acciaio: B 500 B

Diametro barre: 12 mm

Diametro foro 22 mm

Profondità ancoraggio 120 mm

Risultato test carico massimo 66 kN, slittamento <0,6 mm

Prova di strappo (in funzione del tempo e temperatura)

Condizioni:

Qualità acciaio: B 500 B

Diametro barre: 12 mm

Diametro foro: 22 mm

Profondità ancoraggio: 120 mm

Risultato test Temperatura sottofondo e ambiente

	+2°C		+10°C		+20°C			+32°C	
tempo indurimento	.3h	5h	3h	5h	1h	2h	3h	24h	1h
carico massimo	16kN	40kN	46kN	58kN	30kN	45kN	52kN	66kN	32kN

Note: test effettuati con Sika AnchorFix 3 (400 ml)

Aderenza (prove Sattec) Su calcestruzzo asciutto : ca. 4 MPa.
Su calcestruzzo umido : ca. 2 MPa.
Su acciaio spazzolato : ca: 2 MPa
Su laterizio : superiore alla coesione del laterizio.

Indurimento	Temp. di applicazione °C	Tempo aperto	Indurimento
	+2	25 min.	300 min.
	+10	10 min.	180 min.
	+20	5 min.	120 min.
	+30	3 min.	90 min.
	+40	2 min.	80 min.

Resistenza meccanica A compressione : ca. 60 MPa (a 24 ore)
A flessione : ca. 12 MPa (a 24 ore)

Potere adesivo

Tempo	Sottofondo	Potere adesivo
dopo 24h	cls. asciutto	4 N/mm ²
dopo 24h	cls. umido	2 N/mm ²
dopo 24h	acciaio sabbiato	2 N/mm ²
dopo 24h	mattone asciutto	rottura mattone

Consumo

Il consumo di Sika AnchorFix -3 dipende dal volume dell'ancoraggio da realizzare. Valori espressi in ml.

Diam. della barra (mm)	Diametro del foro		Profondità della perforazione													
	min.	max	100	120	140	160	180	200	220	240	260	280	300	400	500	600
8	10		3	4	4	5	6	6	7	7	8	8	9	12	15	17
8		18	21	25	29	33	37	41	45	50	54	58	62	82	103	123
10	12		4	5	5	6	7	7	8	9	9	10	11	14	18	21
10		20	24	29	33	38	43	48	52	57	62	66	71	95	118	142
12	14		5	5	6	7	8	9	10	10	11	12	13	17	21	25
12		22	27	33	38	43	49	54	59	65	70	75	81	107	134	161
14	18		11	13	15	17	19	21	23	25	27	29	31	41	51	61
14		24	30	36	42	48	54	60	66	72	78	84	90	120	150	189
16	20		12	14	16	19	21	23	25	28	30	32	34	46	57	68
16		26	33	40	47	53	60	66	73	80	86	93	99	132	165	198
20	25		18	22	25	29	32	36	39	43	43	50	54	71	89	107
20		30	40	48	56	63	71	79	87	95	103	111	118	158	197	236

Valori teorici: calcolare ca. +10-15% di sfrido

La quantità riempita può essere monitorata durante l'iniezione grazie alla scala graduata presente sull'etichetta della cartuccia.

Spessori

30 mm max

Temperatura del sottofondo/ambiente

min. +2°C max +40°C; prima dell'applicazione assicurarsi che il prodotto sia ad una temperatura compresa tra +10°C e +30°C

Condizioni di applicazione

Modalità di impiego

Utensili per l'applicazione

Sika AnchorFix -3 deve essere applicato con la pistola Sika AnchorFix -3 e beccucci miscelatori.

Preparazione dell'ancoraggio

La superficie della perforazione deve essere pulita, asciutta o al massimo leggermente umida, esente da parti in distacco o male aderenti. Le superfici cementizie devono essere stagionate almeno a 28 giorni. Dopo la perforazione per l'ancoraggio (delle dimensioni adeguate) si deve eliminare la polvere formata mediante uno spazzolino o con aria soffiata in pressione. Le parti metalliche da ancorare devono essere pulite, senza grassi nè tracce di ossido.

Nel caso di supporti di cui non si conoscano le resistenze, si consiglia di effettuare test di adesione preliminari.

Umidità del sottofondo

Il supporto può essere umido ma non bagnato (assenza di acqua libera)

Utilizzo della cartuccia

Per l'applicazione procedere come segue:

- svitare il tappo per l'uscita dei componenti
- inserire la cartuccia nella pistola partendo dalla parte superiore
- esercitare pressione fino a quanto i due componenti incominciano ad apparire insieme verso l'uscita, dopodichè fermare l'estrusione
- pulire il foro d'uscita dei due componenti con un panno asciutto e montare il beccuccio miscelatore. Tale beccuccio è di plastica trasparente e nel suo interno ha una vite a spirale che miscela i due componenti, lunga a sufficienza (23 cm) per ottenere una omogeneizzazione totale.
- Se non si utilizza tutto il contenuto del kit, è possibile smontare il beccuccio e chiudere il foro d'uscita con il tappo che inizialmente chiudeva la confezione, e che deve essere conservato per questo uso. Il miscelatore non può essere riutilizzato.
- In caso di fermo momentaneo durante l'applicazione il miscelatore può rimanere montato sulla cartuccia. Riprendendo l'estrusione, se la resina è polimerizzata nel miscelatore, si deve procedere alla sostituzione del beccuccio.

Realizzazione di un ancoraggio in supporti pieni



Eeguire il foro per l'ancoraggio assicurando un diametro e profondità idonea all'elemento da fissare



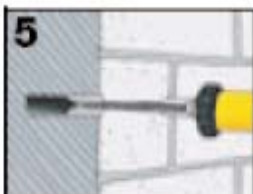
Il foro dovrà essere accuratamente depolverato mediante apposito scovolino (pulire almeno 3 volte).
Il diametro dello scovolino deve essere maggiore di quello del foro.



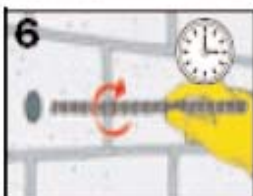
Dopo ogni passaggio dello scovolino il foro deve essere pulito partendo dal fondo, mediante pompa ad aria compressa.



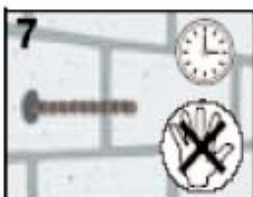
Estrudere separatamente una piccola quantità di materiale fintanto che lo stesso non fuoriesce omogeneo. Non utilizzare questo materiale.



Estrudere il materiale nel foro partendo dal fondo per fori profondi; utilizzare apposito tubo prolunga.



Inserire l'elemento da ancorare esercitando una lieve rotazione, fino alla profondità prefissata verificando la fuoriuscita in superficie di una piccola parte di materiale.



Durante il tempo di indurimento l'elemento ancorato non va caricato nè mosso.

Realizzazione di un ancoraggio in blocchi vuoti

Nel caso in cui l'ancoraggio si realizzi su un substrato vuoto, introdurre una bussola perforata delle dimensioni adatte al caso.

Introdurre il beccuccio sino in fondo alla perforazione. Iniettare la resina nel foro fino a 2/3 della cavità, partendo dal fondo e salendo progressivamente.

Inserire l'elemento da ancorare imprimendo un leggero moto rotatorio. Se necessario mantenere l'elemento in posizione corretta con mezzi di sostegno adeguati. La messa in opera e l'aggiustamento del prodotto sono possibili solo prima dell'inizio dell'indurimento del prodotto. Questo intervallo di tempo dipende dalla temperatura e dalla quantità del prodotto estruso (vedere tabella indurimento nei dati tecnici).



Per questo tipo di ancoraggi si deve adoperare una bussola perforata.

Tipo	Per barre filettate tipo	Diametro/lunghezza (mm)	Diametro della perforazione	Pezzi
12/50	M6-M8	12/50	12	10 x conf.
15/85	M8-M10	15/85	15	10 x conf.
15/130	M8-M10	15/130	15	10 x conf.
20/85	M12	20/85	20	10 x conf.

Altri attrezzi

Scovolino per la pulizia delle perforazioni

Prodotto	Lunghezza	Pezzi
Beccucci unipac		5/10 x conf.
Tubo per iniezione	50 cm	5 x conf.
Bombola aria compressa		1 x conf.

Messa in opera

Il tempo necessario alla messa sotto carico dell'ancoraggio dipende dalla temperatura dell'ambiente e dalla dimensione dell'ancoraggio. Consultare la sezione relativa ai dati tecnici.

Pulizia degli attrezzi

Per eliminare macchie di materiale fresco utilizzare Sika Colma Reiniger. Una volta polimerizzato Sika AnchorFix -3 può essere rimosso solo con mezzi meccanici. Pulire mani e pelle immediatamente con acqua calda e sapone.

Avvertenze

Sika AnchorFix -3 deve essere applicato a temperature comprese tra +2°C e +40°C. Per applicazioni a temperature inferiori, fino a +2°C è necessario climatizzare preventivamente le confezioni per almeno 24 ore a una temperatura di +20°C.

Norme di sicurezza

Precauzioni

Le resine epossidiche possono sensibilizzare la pelle; si consiglia pertanto di utilizzare guanti di gomma e crema protettiva durante l'uso di Sika AnchorFix -3. In caso di contatto con gli occhi, lavare con abbondante acqua pulita e consultare immediatamente un medico.

Ecologia

Non gettare Sika AnchorFix -3 nelle fognature, corsi d'acqua e terreno; smaltire secondo le disposizioni locali. Per maggiori informazioni consultare la scheda di sicurezza o l'Ufficio Tecnico.

Non disperdere nell'ambiente il prodotto e i contenitori vuoti.

Note legali

I consigli tecnici relativi all'impiego, che noi forniamo verbalmente o per iscritto come assistenza al cliente o all'applicatore in base alle nostre esperienze, corrispondenti allo stato attuale delle conoscenze scientifiche e pratiche, non sono impegnativi e non dimostrano alcuna relazione legale contrattuale né obbligo accessorio col contratto di compravendita. Essi non dispensano l'acquirente dalla propria responsabilità di provare personalmente i nostri prodotti per quanto concerne la loro idoneità relativamente all'uso previsto. Per il resto sono valide le nostre condizioni commerciali. Il contenuto della presente scheda si ritiene vincolante per quanto sopra ai fini della veridicità del contenuto, solo se corredata di apposito timbro e di controfirma apposti presso la ns. sede e da personale delegato a quanto sopra. Diffonibilità dall'originale predetto per contenuto e/o utilizzo non implicherà alcuna responsabilità da parte della società Sika. Il cliente è inoltre tenuto a verificare che la presente scheda E GLI EVENTUALI VALORI RIPORTATI siano validi per la partita di prodotto di suo interesse e non siano superati in quanto sostituiti da edizioni successive E/O NUOVE FORMULAZIONI DEL PRODOTTO. Nel dubbio, contattare preventivamente il nostro Ufficio Tecnico.



Sika Italia S.p.A
Via G. Garré, 9 - 22100 Como Rebbio
Tel. +39 031 3861111 - Fax +39 031 521817
www.sika.it - info@sika.it

AZIENDA CON SISTEMA DI
GESTIONE PER LA QUALITÀ
CERTIFICATO DA DNV
=UNI EN ISO 9001:2000=

AZIENDA CON SISTEMA
DI GESTIONE AMBIENTALE
CERTIFICATO DA DNV
=UNI EN ISO 14001:1996=