

POLIVETRIX

IMPERMEABILIZZANTE TRASPARENTE SPECIFICO PER BALCONI SENZA DEMOLIRE LA PAVIMENTAZIONE

DESCRIZIONE

POLIVETRIX è un formulato speciale che, applicato direttamente sui balconi, consente di ottenere una barriera impermeabile.

CARATTERISTICHE

1. Insensibilità termica, quindi, resistente a temperature tra i - 30° e i + 80° gradi.
2. Resistenza alla luce ed agli agenti atmosferici, all'ozono, ed agli agenti ossidanti
3. Inerzia chimica e fisiologica. senza dover rimuovere la pavimentazione
4. Assenza di odore



CONFEZIONI

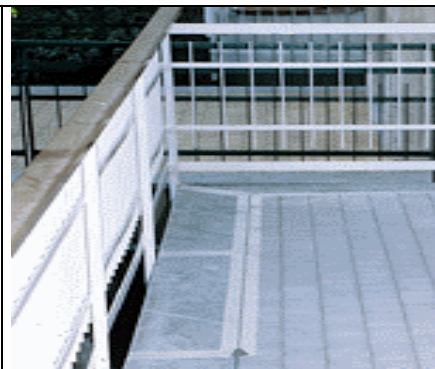
Taniche da 4 lt. La resa del prodotto è mediamente di 5 mq con 1 lt, secondo la porosità del supporto.

PROPRIETÀ

Data la sua bassissima viscosità, applicato direttamente su qualsiasi tipo di piastrelle, riesce a penetrare negli interstizi fino in profondità formando una barriera impermeabile nel sottofondo. Chiaramente **POLIVETRIX** impermeabilizza le porosità e le crepe, ma non può in alcun modo sigillare spaccature o falle macroscopiche. Quindi, in caso di necessità, formulare uno stucco cementizio con l'ausilio di un prodotto specifico denominato **STUCCO FLEX**. **POLIVETRIX** non aderisce su supporti smaltati poiché lo scopo è quello di impregnare gli interstizi tra gli elementi della pavimentazione. E' necessario asportare il prodotto che non viene assorbito con un panno carta o con uno straccio di lana.

NORME APPLICATIVE (Preparazione del supporto)

Spazzolare accuratamente il supporto ed asportare le parti incoerenti. Incollare al supporto eventuali piastrelle o marmi staccati con collanti per esterni. Procedere ad una generale stuccatura di tutte le zone soggette in particolare alla base inferiore e superiore dello zoccolino. Sigillare eventuali crepe dei muretti adiacenti al balcone. Asportare lo stucco cementizio tra le piastrelle e il corrente di marmo (nastrare per evitare imbrattamenti), formulare uno stucco con **STUCCOFLEX** e collante per piastrelle; quindi sigillare le fughe. Tutta la superficie va, infine, impermeabilizzata con l'applicazione di una mano copiosa e uniforme di **POLIVETRIX**



STOCCAGGIO

Minimo 18 mesi negli imballi originali purchè conservati in luoghi freschi

AVVERTENZE

Non applicare il prodotto in prossimità di piogge imminenti, poiché **POLIVETRIX** espleta la sua azione impermeabilizzante a seguito dell'evaporazione dell'acqua, cioè minimo 6 ore. Tenere il prodotto lontano dalla portata dei bambini